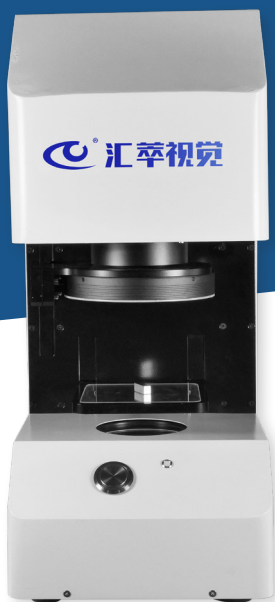


一键式测量仪

快捷测量工件尺寸


快速

缩短测量 / 记录时间


正确

消除人为误差

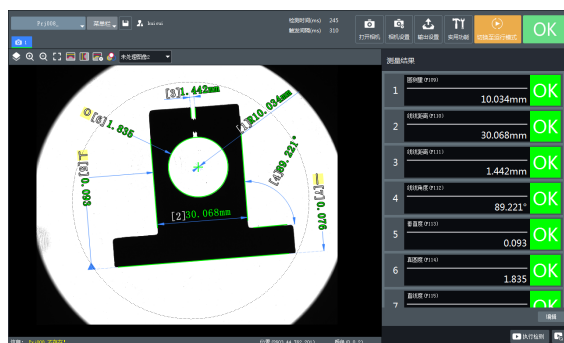

简单

易学易用

规格参数

型号		OM-1100
外形尺寸 (mm)		290*590*688
承受负重 (kg)		3kg
镜头		远心镜头
工作距离 (mm)		120
相机		500 万 CMOS 相机
测量范围 (mm)		Φ100
测量精度 (μm)		≤ 5μm
重复精度 (μm)		≤ 1μm
工作台升降 (mm)		45
光源	轮廓光	面轮廓光, 256 级亮度可调
	落射照明	环状照明 (电动)
软件		汇萃软件
工作环境		室温; 湿度 30-80%; 震动 <0.002g 低于 15Hz。

放置工件到载物台后, 仅按一键, 即可根据设定要求进行测量。


工具齐全

丰富的测量功能 (46 个工具):
测量点、线、圆、圆弧、几何
尺寸、几何公差等。

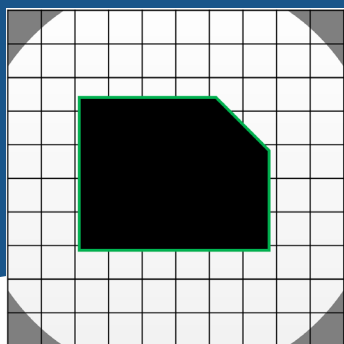

数据统计

测量数据统计分析, 自动计算
方差、CPK 等统计值

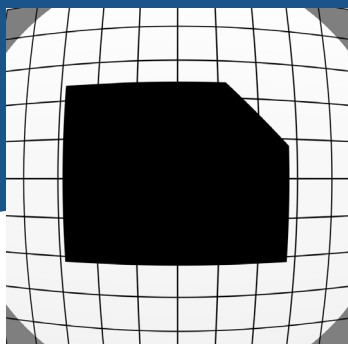

报表导出

便捷的测量报表导出功能

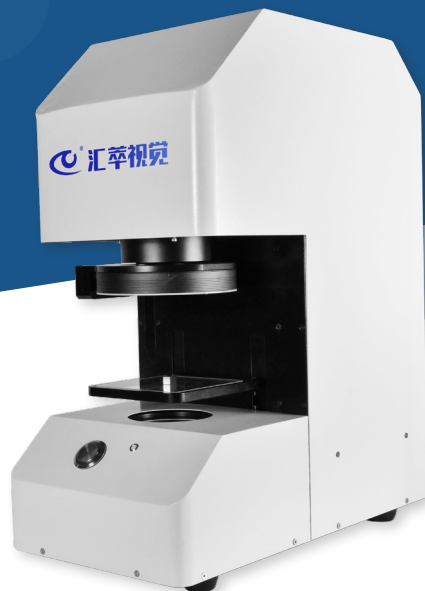
采用专用的亚像素边缘提取技术，抓取待测无边缘更加精细、准确。



搭载小畸变镜头
测量仪视野无畸变



一般镜头发生畸变

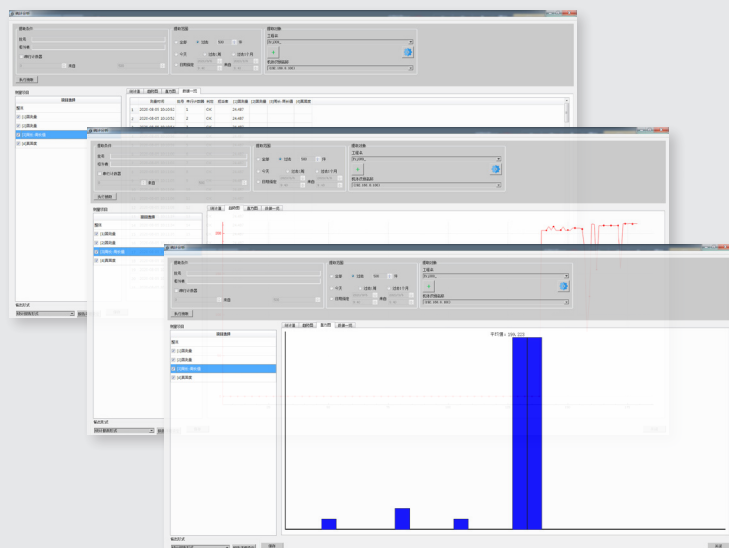


丰富的测量工具

46 种测量工具，解决各种尺寸测量和公差测量需求。工具内部还能够设置尺寸上下限，用于判定测量结果是否合格。



测量数据统一管理，不仅能够进行各种数据分析（ σ 、Cpk 等统计值），还能够快捷生成检测报告。



检测结果报告书									
*** factory	负责人		ISO		检验印章				
产品名称		T 型块							
审核									
时间		2020-06-10 13:46:19 周三							
总测量数		综合信息							
OK 数									
82		82							
测量项目	设计值	均值	最大值	最小值	上规格公差	下规格公差	公差	公差	公差
[1]圆半径	0	10.039	10.048	10.031	0	0	0	0	0
[2]孔线距离	0	30.061	30.070	30.056	0	0	0	0	0
[3]孔线距离	0	1.449	1.473	1.438	0	0	0	0	0
[4]孔线距离	0	89.287	89.500	89.150	0	0	0	0	0
[5]垂直度	0	0.090	0.099	0.087	0	0	0	0	0
[6]垂直度	0	1.843	1.875	1.484	0	0	0	0	0
[7]孔线度	0	0.106	1.951	0.072	0	0	0	0	0
备注									
【产品参数】									
产品名称		T 型块							
编号		T-015-125							
测量员		zhong							
检验方式		OK							
报告日期		2020-06-10 13:46:48 周三							
【测量结果】									
[1]圆半径	10.031	mm	0.000	0.000	0.000	OK			
[2]孔线距离	30.069	mm	0.000	0.000	0.000	OK			
[3]孔线距离	1.444	mm	0.000	0.000	0.000	OK			
[4]孔线距离	89.266	mm	0.000	0.000	0.000	OK			
[5]垂直度	0.091		0.000	0.000	0.000	OK			
[6]垂直度	1.874		0.000	0.000	0.000	OK			
[7]孔线度	0.082		0.000	0.000	0.000	OK			



400-8919-718

杭州汇萃智能科技有限公司

☎ 0571-26280523

✉ md@hc-vision.cn

📍 杭州市余杭区文一西路 998 号海创园 19 幢 406 室